



# “SITUACIÓN DE LAS AMPUTACIONES NO TRAUMÁTICAS DE MMII EN DIABÉTICOS. ASTURIAS, 2012 ”

Eva García Fernández  
M<sup>a</sup> del Pilar Alonso Vigil  
Mario Margolles Martins

Consejería de Sanidad  
Principado de Asturias

# INTRODUCCIÓN

- Según la Estrategia Nacional de Salud, la diabetes es la primera causa de amputaciones no traumáticas de miembros inferiores.
- 2 % con más de 10 años de evolución, sufrirán una amputación a lo largo de su vida
- El control metabólico, de factores de riesgo, la revisión periódica y el tratamiento adecuado, medidas que más influirán en la reducción de incidencia
- Propuesta de reducción de la morbimortalidad por complicaciones crónicas secundarias a la diabetes

# OBJETIVO/MÉTODO

## Objetivo:

- Analizar la situación de las amputaciones no traumáticas de miembros inferiores en diabéticos en Asturias

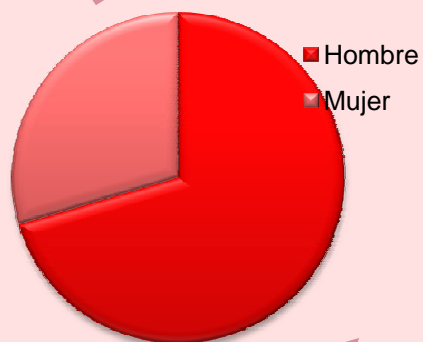
## Método:

- Estudio descriptivo
- Población: diabéticos mayores de 15 años
- Período: 2012
- Búsqueda activa de casos a través del CMBD de hospitales públicos
- **CIE-9 MC: 84.10 a 84.17** en “P1” y **250** entre “C1” a “C13”
- Datos epidemiológicos:
  - Distribución por edad y sexo
  - Distribución topográfica
  - Evolución temporal
  - Incidencia
  - Riesgos epidemiológicos

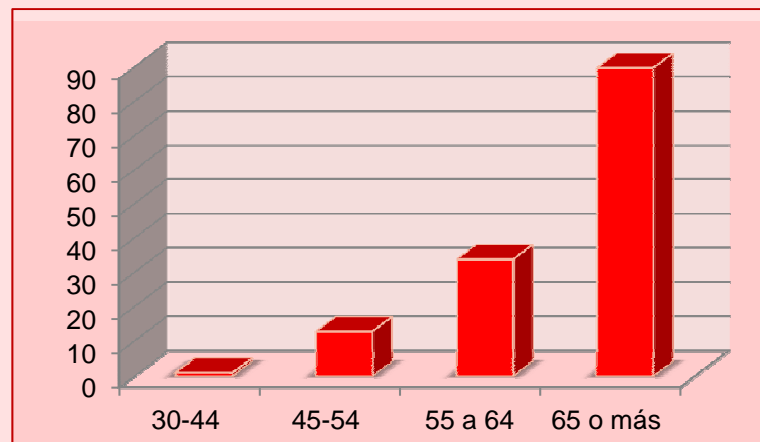
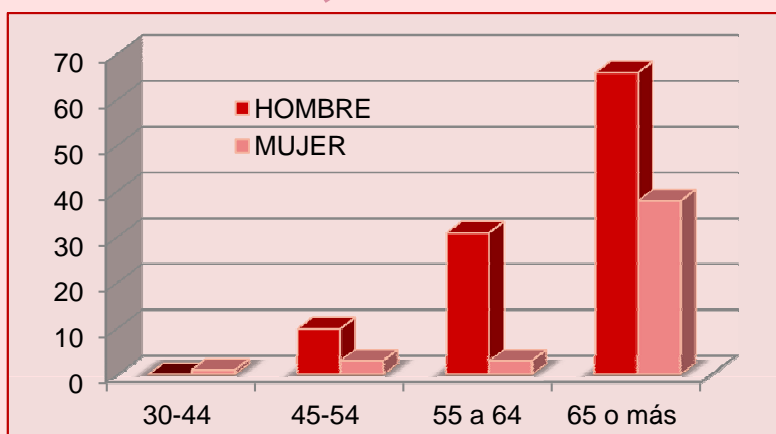
# RESULTADOS:

## Distribución por edad, sexo y localización

Distribución por sexo

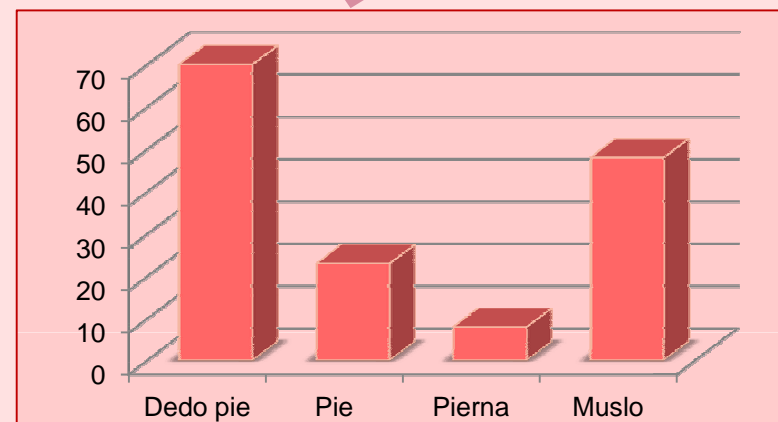


Distribución por edad y sexo



Distribución por edad

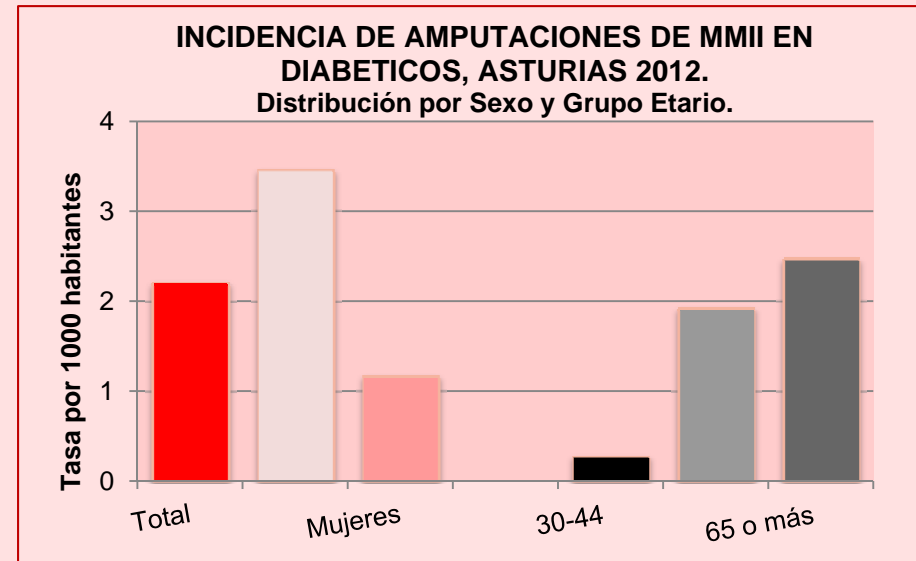
Distribución por localización



# RESULTADOS

## Incidencia

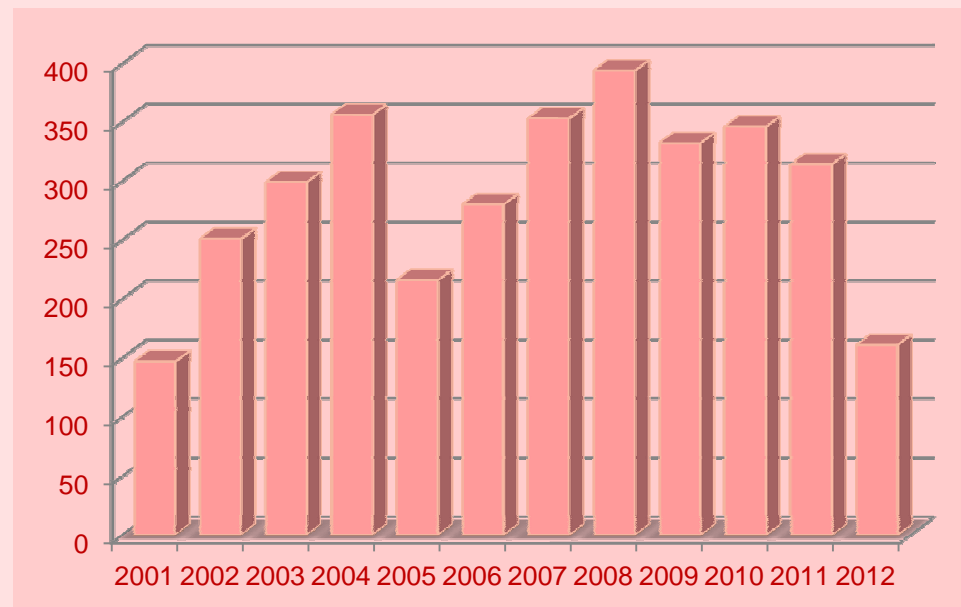
<b>Indicador</b>	Incidencia de amputaciones no traumáticas en diabéticos adultos	
<b>Definición</b>	Pacientes diabéticos hospitalizados mayores de 15 años con amputaciones no traumáticas de MMII en 2012, entre población diabética estimada. Tasas de incidencia específicas para sexo y edad por 1000 habitantes. CIE 9- MC: 84.10-84.17	
<b>Fuente de datos</b>	Numerador: CMBD. Asturias, 2012 Denominador: ESA, 2012	
<b>Resultados</b>	<b>Total</b>	2,21 ‰
	<b>Hombres</b>	3,46 ‰
	<b>Mujeres</b>	1,17 ‰
	<b>16-29 años</b>	0
	<b>30-44 años</b>	0,27 ‰
	<b>45-64 años</b>	1,92‰
	<b>65 y + años</b>	2,47 ‰



# RESULTADOS

## Evolución temporal

AÑOS/Nº CASOS	
2001	147
2002	251
2003	299
2004	356
2005	216
2006	280
2007	353
2008	394
2009	332
2010	346
2011	314
2012	161
	3449



TASA MEDIA ANUAL (2001-2012):  $4,2 \cdot 10^3$

# RESULTADOS

## Riesgos epidemiológicos

RIESGOS EPIDEMIOLOGICOS	
Incidencia expuestos	$2 \cdot 10^3$
Incidencia no expuestos	$9 \cdot 10^5$
Riesgo relativo:	24
Riesgo atribuible:	$2,12 \cdot 10^3$
Fracción etiológica (% atribuible en expuestos):	95,8 %
Riesgo atribuible poblacional:	62,2 %

# CONCLUSIONES

- Importante relación entre la diabetes y la incidencia de amputaciones no traumáticas de miembro inferior
- La incidencia **aumenta en mayores de 65 años**, debido al aumento de incidencia de diabetes con la edad y a un mayor periodo de tiempo de evolución
- La **incidencia amputaciones es mayor en hombres**
- Necesidad de mantener **actuaciones de información** sobre la importancia de un buen control de la enfermedad para evitar complicaciones a largo plazo



GRACIAS!!!

